

ВІДОМІСТЬ КРЕСЛЕНЬ ОСНОВНОГО КОМПЛЕКТУ АР

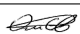


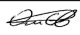
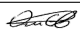
Лист	Найменування	Примітка
1	Відомість креслень	
2	Загальні дані	
3	План 1-го поверху (обміри)	
4	План мансардного поверху (обміри)	
5	План даху (обміри)	
6	Фасад 1-3. Фасад 3-1 (обмірний)	
7	Фасад А-Г. Фасад Г-А (обмірний)	
8	План демонтажу стін та перегородок мансардного поверху	
9	Фасад 1-3. Фасад 3-1 (демонтаж)	
10	Фасад А-Г. Фасад Г-А (демонтаж)	
11	План 1-го поверху	
12	План мансардного поверху	
12а	План дерев'яних балок низ на відм. +3.000	
14	Розріз 1-1. Специфікація	
15	План стійок ганку	
16	Розрізи 2-2 - 4-4. Специфікація	
17	Фасад 1-4	
18	Фасад 4-1	
19	Фасад А-Г	
20	Фасад Г-А	
21	План балок	
22	План крокв	
23	Розріз 5-5	
24	Типові вузли	
25	Специфікація	

Технічні рішення, прийняті в проекті відповідають вимогам ДБН, СНіП, СанПІН, ДНАОП, нормам і правилам з охорони праці та навколишнього середовища діючих на території України на момент ведення проектних робіт.

ГІП



Омельченко Є.М.

						20221227-1-КБ			
						Приватний замовник			
Зм.	Кільк.	Арк.	№ док.	Підп.	Дата				
	ГІП	Омельченко Є.М.				Реконструкція приватного житлового будинку	Стадія	Аркуш	Аркушів
							РП	1	25
Розробив	Омельченко Є.М.					Відомість креслень			
Перевірив	Омельченко Є.М.								
Н. контр.	Омельченко Є.М.								

ВІДОМІСТЬ ОСНОВНИХ КОМПЛЕКТІВ РОБОЧИХ КРЕСЛЕНЬ

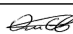



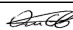
Позначення	Найменування	Примітка
АР	Архітектурні рішення	
КБ	Конструкції будівельні	

ВІДОМІСТЬ ДОКУМЕНТІВ, НА ЯКІ ПОСИЛАЮТЬСЯ

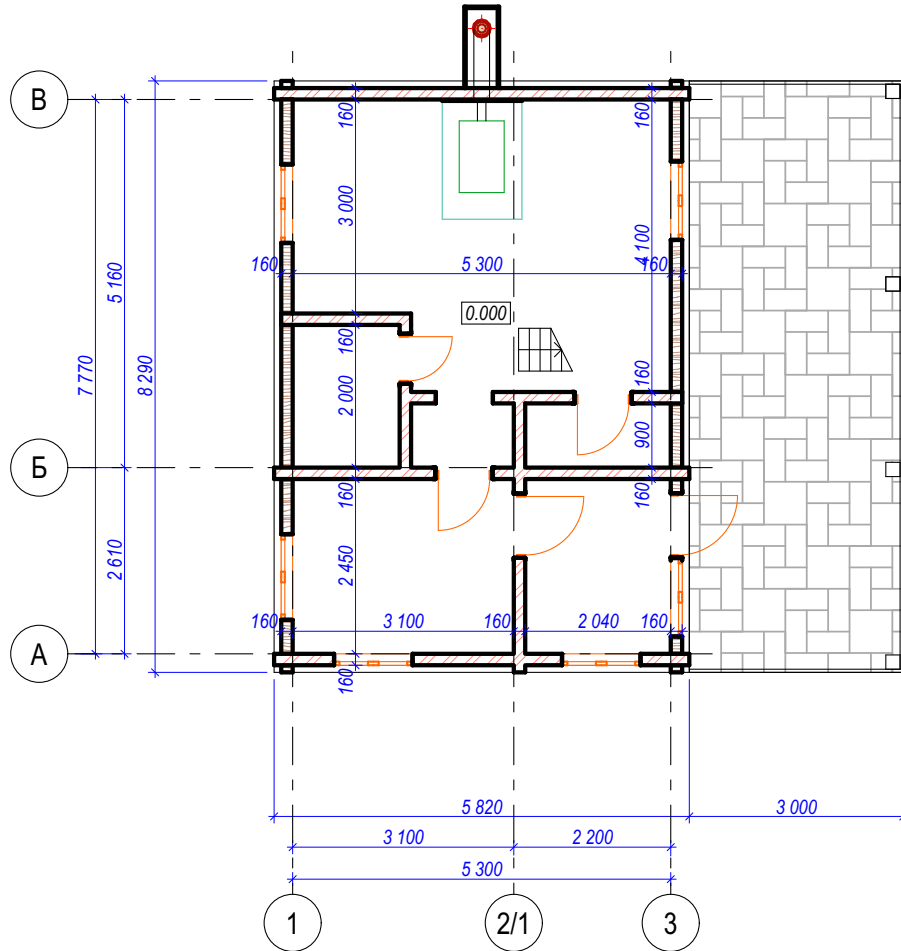
Позначення	Найменування	Примітка
ДБН В.2.2-15:2019	Будинки і споруди. Житлові будинки. Основні положення.	
ДБН В.1.1-7:2016	Пожежна безпека об'єктів будівництва. Загальні вимоги	
ДБН Б.2.2-12:2019	Планування та забудова територій	
ДБН В.2.6-220:2017	Покриття будинків і споруд	
ДСТУ-Н Б А.3.1-23:2013	Настанова щодо проведення робіт з улаштування ізоляційних, оздоблювальних, захисних покриттів стін, підлог і покрівель будівель і споруд	

Загальні вказівки

- Даний розділ креслень містить робочу документацію на конструктивну частину проекту індивідуального будинку. Проект виконано на підставі архітектурно-планувального завдання.
- Проект розроблено для умов будівництва в районі з такими кліматичними характеристиками:
 - I район по швидкісному навантаженню вітру;
 - V район по вазі снігового покриву;
 - середня багаторічна температура зовнішнього повітря до 20 °С;
 - нормативна глибина промерзання ґрунту - 1,1 м.
- Коефіцієнт надійності по відповідальності будинку дорівнює 1,05 згідно ДБН В.1.2-14-2009, клас СС1, категорія Б.
- За відносну відмітку 0.000 прийнятий рівень чистої підлоги 1-го поверху.
- Матеріал металевих конструкцій - сталь С235.
- Проектом передбачена покрівля з металочерепиці по дерев'яних кроквяних конструкціях.
- Усі матеріали закладені в проекті вітчизняного виробництва або сертифіковані в Україні.
- Всі роботи виконувати з дотриманням СНиП III-4-80 "Техника безопасности в строительстве".
- Дерев'яні елементи виконати з деревени хвойних порід за ГОСТ 8486-86, не нижче II сорту, з вологістю не більше 20%. Деревину обробити антисептиком.
- З'єднання дерев'яних елементів виконати на болтах М12 та будівельних цвяхах за ГОСТ 4028-81 за допомогою металевих пластин.
- Крокви заанкерувати до стін за допомогою анкерного болта М12х120 та в'язальної проволочи.

						20221227-1-КБ			
						Приватний замовник			
Зм.	Кільк.	Арк.	№ док.	Підп.	Дата	Реконструкція приватного житлового будинку	Стадія	Аркуш	Аркушів
ГІП		Омельченко Є.М.					РП	2	25
Розробив		Омельченко Є.М.				Загальні дані			
Перевірив		Омельченко Є.М.							
Н. контр.		Омельченко Є.М.							

План 1-го поверху
(обміри)



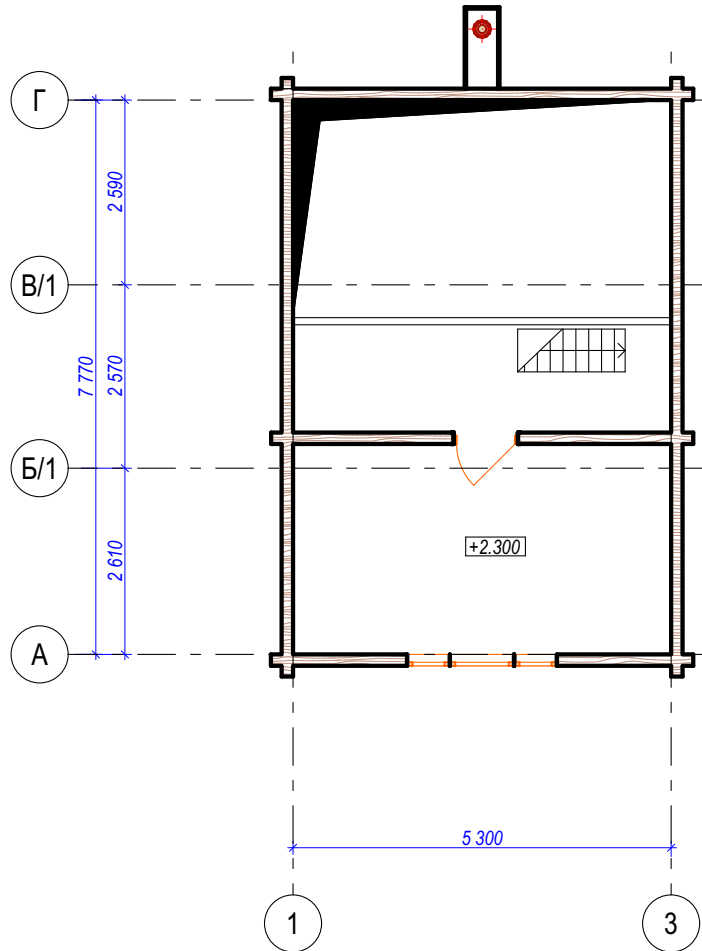
* - розмір уточнити по місцю

Увага!

Будь-які зміни в проекті в обов'язковому порядку погодити з автором проекту. Непогоджені зміни в проекті вважати неправильними.

						20221227-1-КБ		
						Приватний замовник		
Зм.	Кільк.	Арк.	№ док.	Підп.	Дата	Реконструкція приватного житлового будинку		
ГІП		Омельченко Є.М.						
						РП	3	25
Розробив		Омельченко Є.М.				План 1-го поверху (обміри)		
Перевірів		Омельченко Є.М.						
Н. контр.		Омельченко Є.М.						

План мансарди
(обміри)



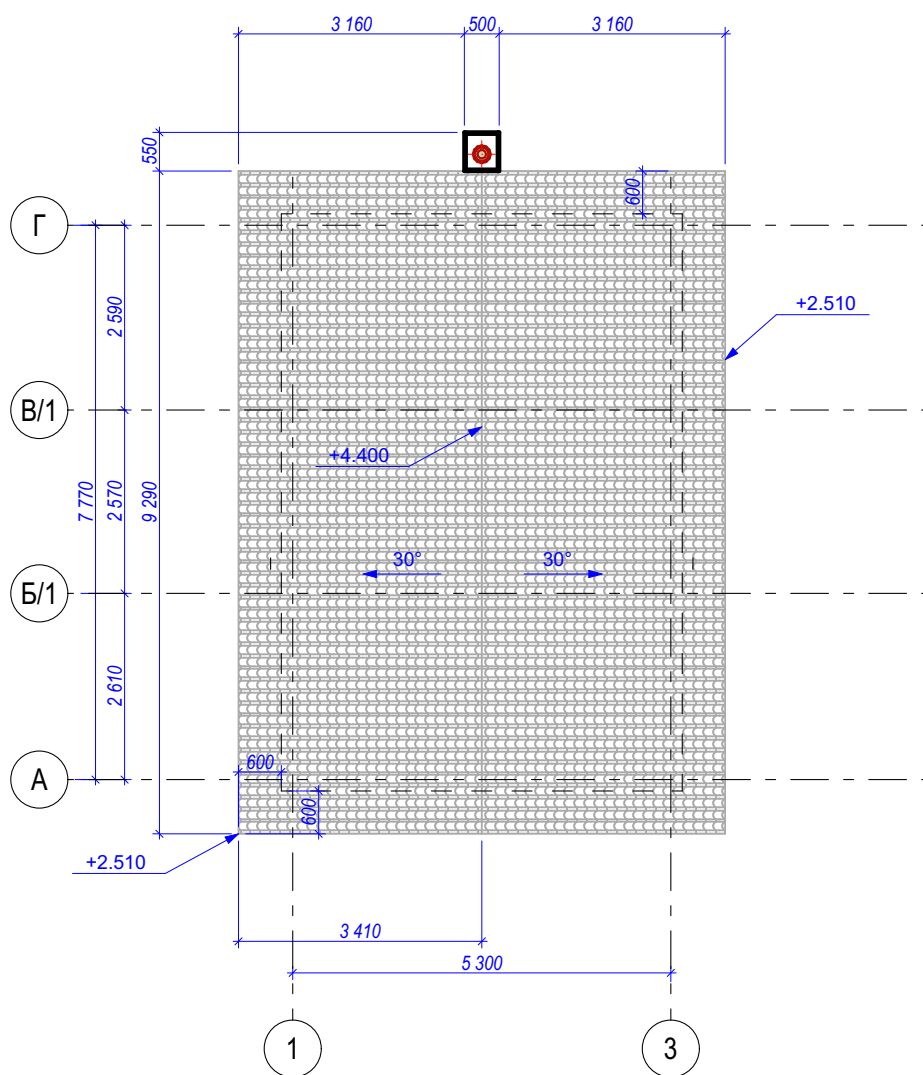
* - розмір уточнити по місцю

Увага!

Будь-які зміни в проекті в обов'язковому порядку погодити з автором проекту. Непогоджені зміни в проекті вважати неправильними.

						20221227-1-КБ			
						Приватний замовник			
Зм.	Кільк.	Арк.	№ док.	Підп.	Дата	Реконструкція приватного житлового будинку	Стадія	Аркуш	Аркушів
							РП	4	25
Розробив		Омельченко Є.М.				План мансарди (обміри)			
Перевірів		Омельченко Є.М.							
Н. контр.		Омельченко Є.М.							

План даху (обміри)



1. Покрівельні роботи вести

згідно ДСТУ-Н Б В.2.6-214:2016.

2. Зливостоки виконує виконавець

робіт за окремим проектом.

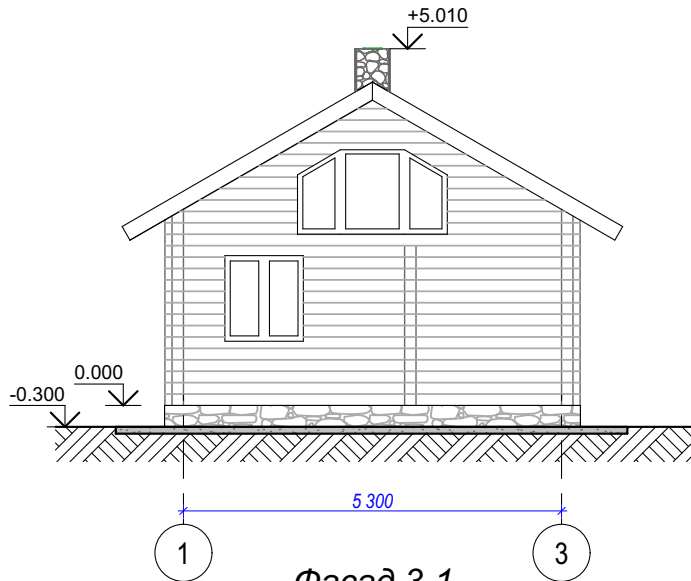
3. Площа покрівлі - 75,33 м².

Увага!

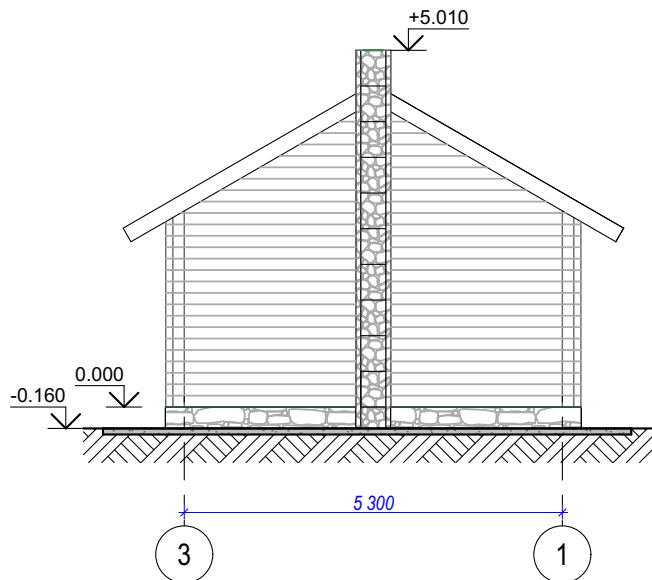
Будь-які зміни в проекті в обов'язковому порядку погодити з автором проекту. Непогоджені зміни в проекті вважати неправильними.

						20221227-1-КБ			
						Приватний замовник			
Зм.	Кільк.	Арк.	№ док.	Підп.	Дата	Реконструкція приватного житлового будинку	Стадія	Аркуш	Аркушів
ГП		Омельченко Є.М.		<i>[Signature]</i>			РП	5	25
Розробив		Омельченко Є.М.		<i>[Signature]</i>		План даху (обміри)			
Перевірив		Омельченко Є.М.		<i>[Signature]</i>					
Н. контр.		Омельченко Є.М.		<i>[Signature]</i>					



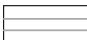
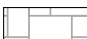
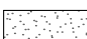

Фасад 1-3

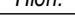


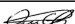



Фасад 3-1

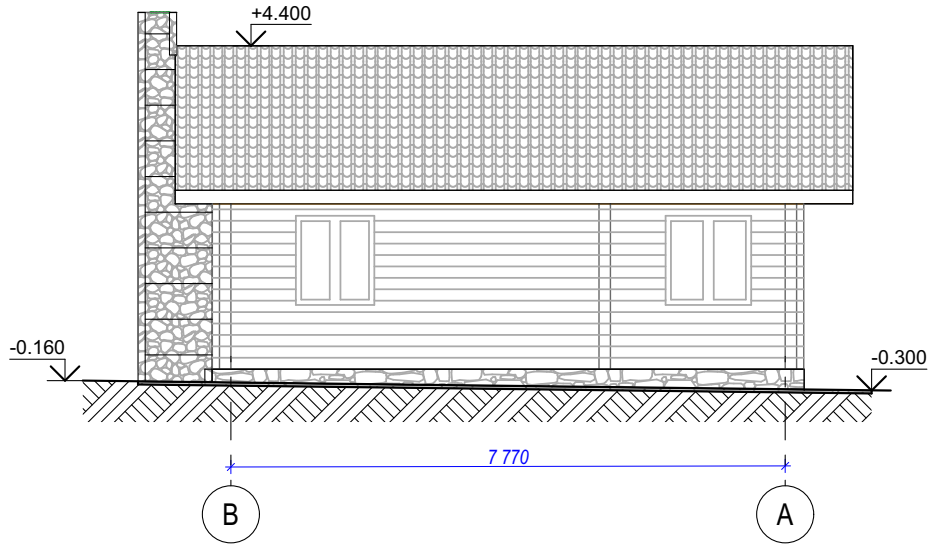


Матеріал

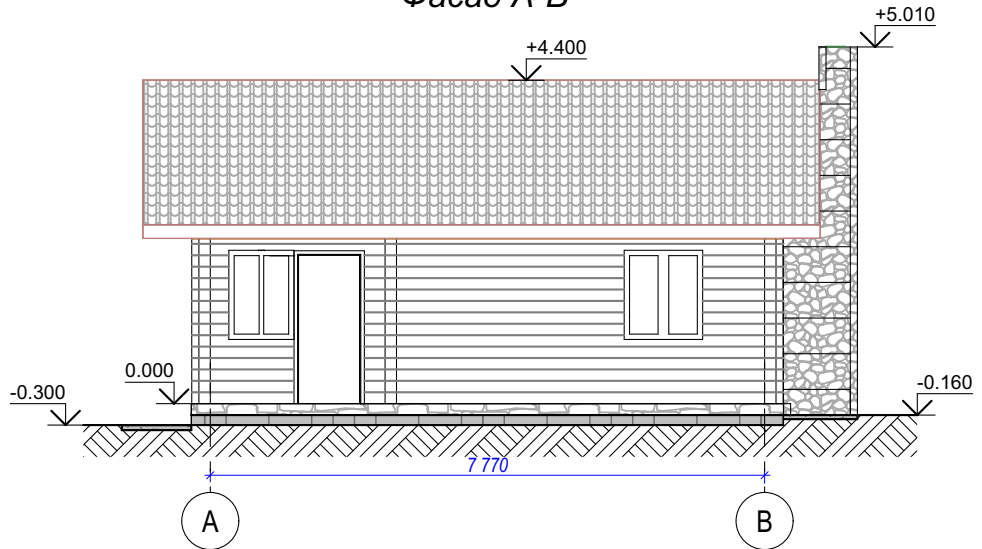
-  - камінь піщаник на клею
-  - металочерепиця
-  - дерев'яна стіна з бруса 160x160
-  - вимощення з ФЕМ
-  - бетонна відмостка
-  - сайдинг під камінь

						20221227-1-КБ		
						Приватний замовник		
Зм.	Кільк.	Арк.	№ док.	Підп.	Дата	Реконструкція приватного житлового будинку		
ГП		Омельченко Є.М.						
						РП	6	25
Розробив		Омельченко Є.М.				Фасад 1-3. Фасад 3-1 (обміри)		
Перевірів		Омельченко Є.М.						
Н. контр.		Омельченко Є.М.						
								



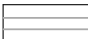
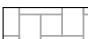
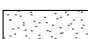
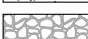
Фасад В-А

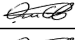

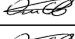
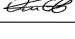


Фасад А-В

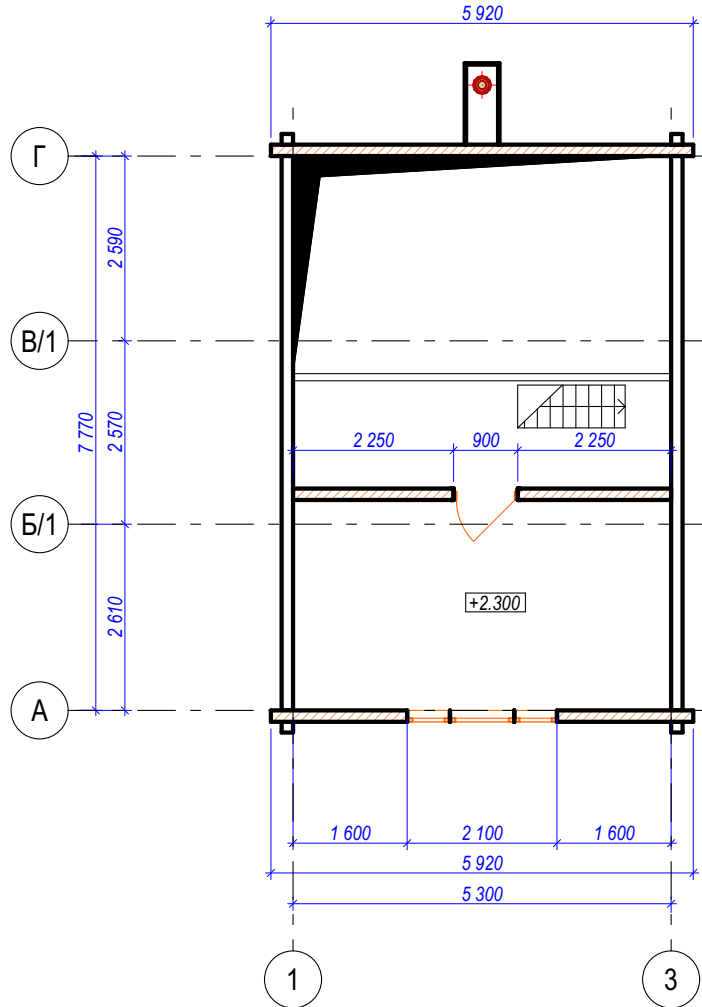


Матеріал

-  - камінь піщаник на клею
-  - металочерепиця
-  - дерев'яна стіна з бруса 160x160
-  - вимощення з ФЕМ
-  - бетонна відмостка
-  - сайдинг під камінь

						20221227-1-КБ				
						<i>Приватний замовник</i>				
Зм.	Кільк.	Арк.	№ док.	Підп.	Дата	Реконструкція приватного житлового будинку		Стадія	Аркуш	Аркушів
								РП	7	25
Розробив		Омельченко Є.М.				Фасад А-В. Фасад В-А (обміри)				
Перевірів		Омельченко Є.М.								
Н. контр.		Омельченко Є.М.								

План демонтажу стін та перегородок мансардного поверху

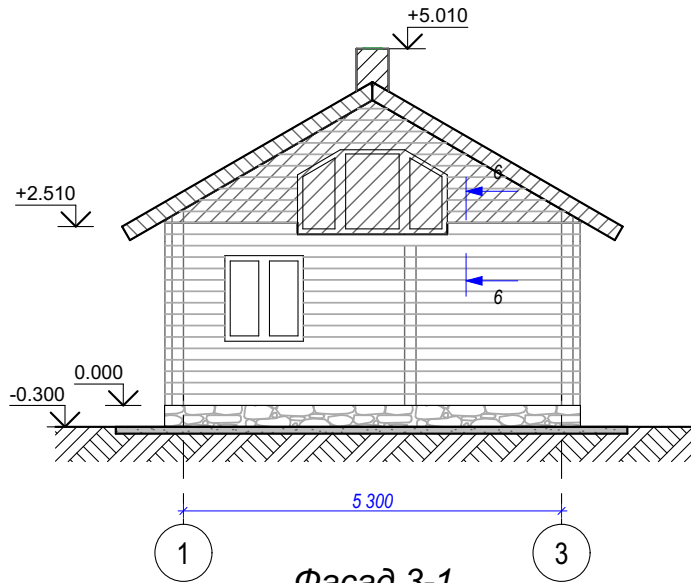


* - розмір уточнити по місцю

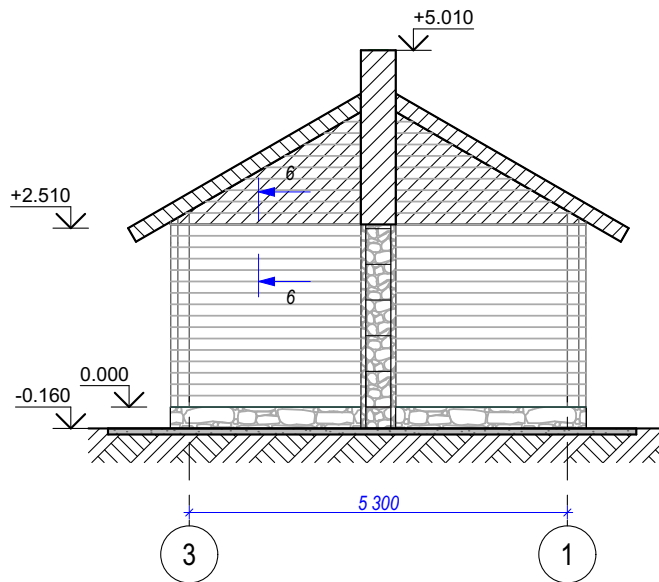
Увага!
Будь-які зміни в проекті в обов'язковому порядку погодити з автором проекту. Непогоджені зміни в проекті вважати неправильними.

						20221227-1-КБ			
						Приватний замовник			
Зм.	Кільк.	Арк.	№ док.	Підп.	Дата	Реконструкція приватного житлового будинку	Стадія	Аркуш	Аркушів
							РП	8	25
Розробив		Омельченко Є.М.				План демонтажу стін та перегородок мансардного поверху			
Перевірів		Омельченко Є.М.							
Н. контр.		Омельченко Є.М.							

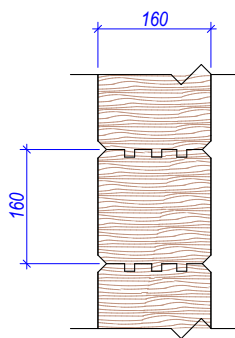
Фасад 1-3





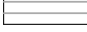
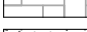
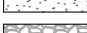

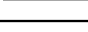
Фасад 3-1

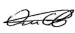
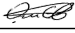


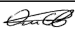


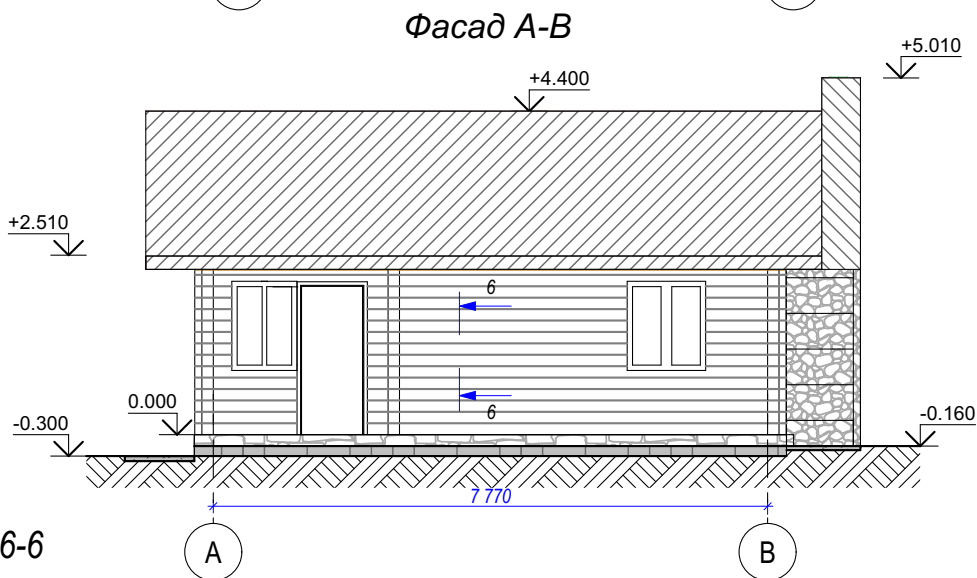
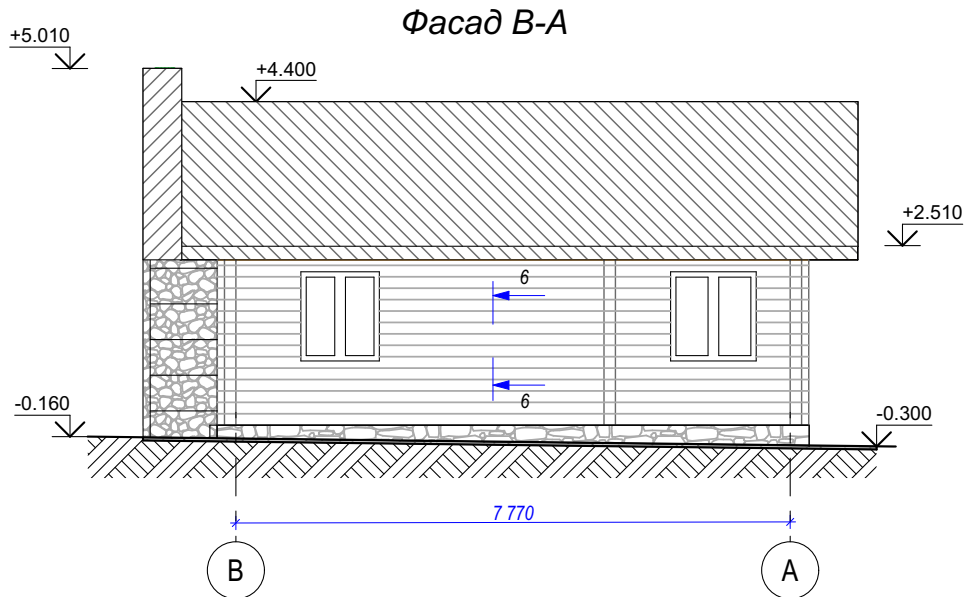
Розріз 6-6



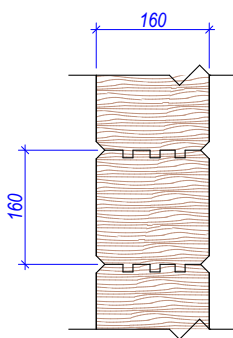
Матеріал

-  - камінь піщаник на клею
-  - металочерепиця
-  - дерев'яна стіна з бруса 160x160
-  - вимощення з ФЕМ
-  - бетонна відмостка
-  - сайдинг під камінь
-  - конструкції, що демонтуються



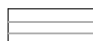
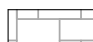


						20221227-1-КБ			
						Приватний замовник			
Зм.	Кільк.	Арк.	№ док.	Підп.	Дата	Реконструкція приватного житлового будинку	Стадія	Аркуш	Аркушів
	ГІП	Омельченко Є.М.					РП	9	25
Розробив		Омельченко Є.М.				Фасад 1-3. Фасад 3-1 (демонтаж)			
Перевірів		Омельченко Є.М.							
Н. контр.		Омельченко Є.М.							



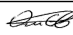
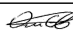


Розріз 6-6

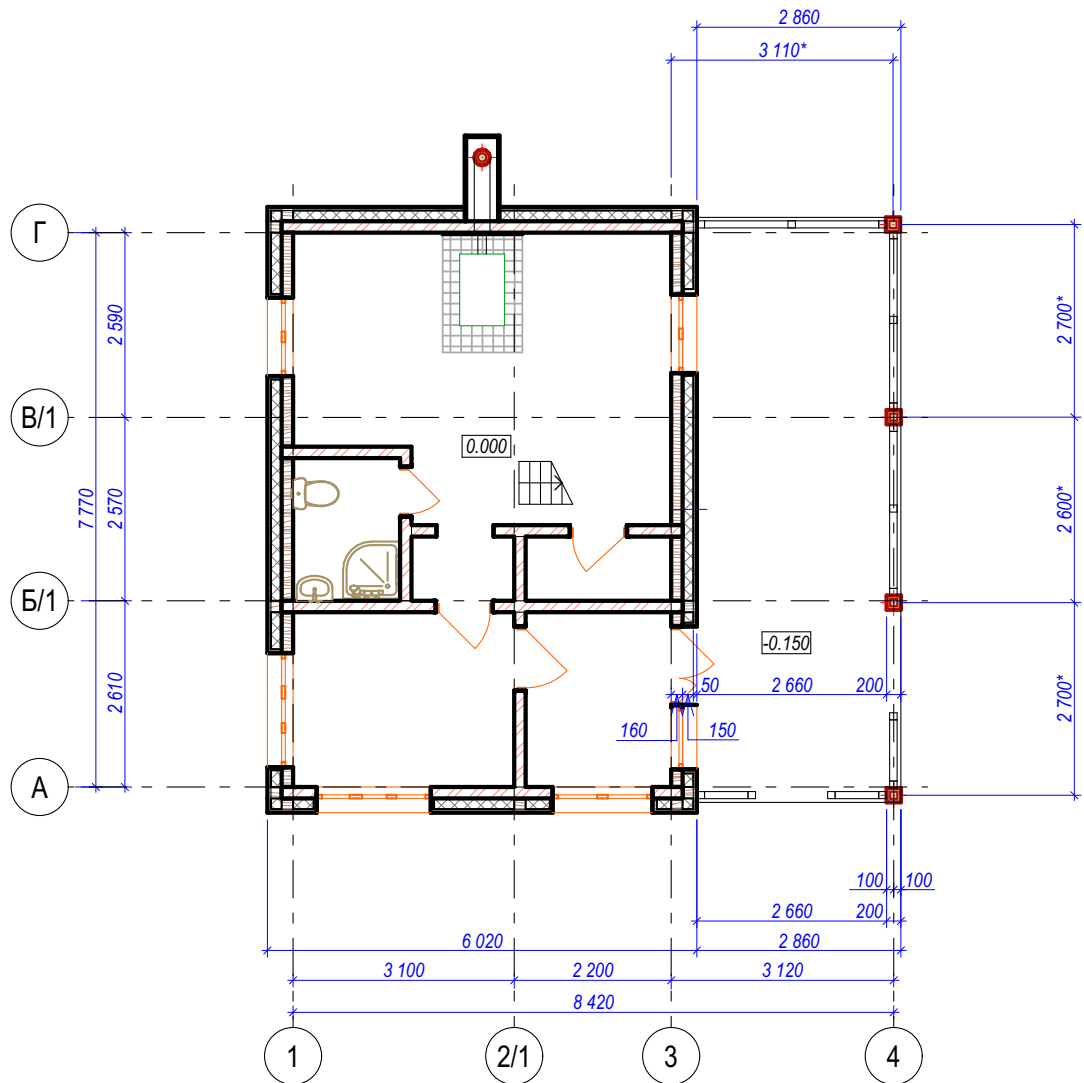


Матеріал

-  - камінь піщаник на клею
-  - металочерепиця
-  - дерев'яна стіна з бруса 160x160
-  - вимощення з ФЕМ
-  - бетонна відмостка
-  - конструкції, що демонтуються

						20221227-1-КБ				
						Приватний замовник				
Зм.	Кільк.	Арк.	№ док.	Підп.	Дата	Реконструкція приватного житлового будинку		Стадія	Аркуш	Аркушів
								РП	10	25
Розробив		Омельченко Є.М.				Фасад А-В. Фасад В-А (демонтаж)				
Перевірів		Омельченко Є.М.								
Н. контр.		Омельченко Є.М.								

План 1-го поверху

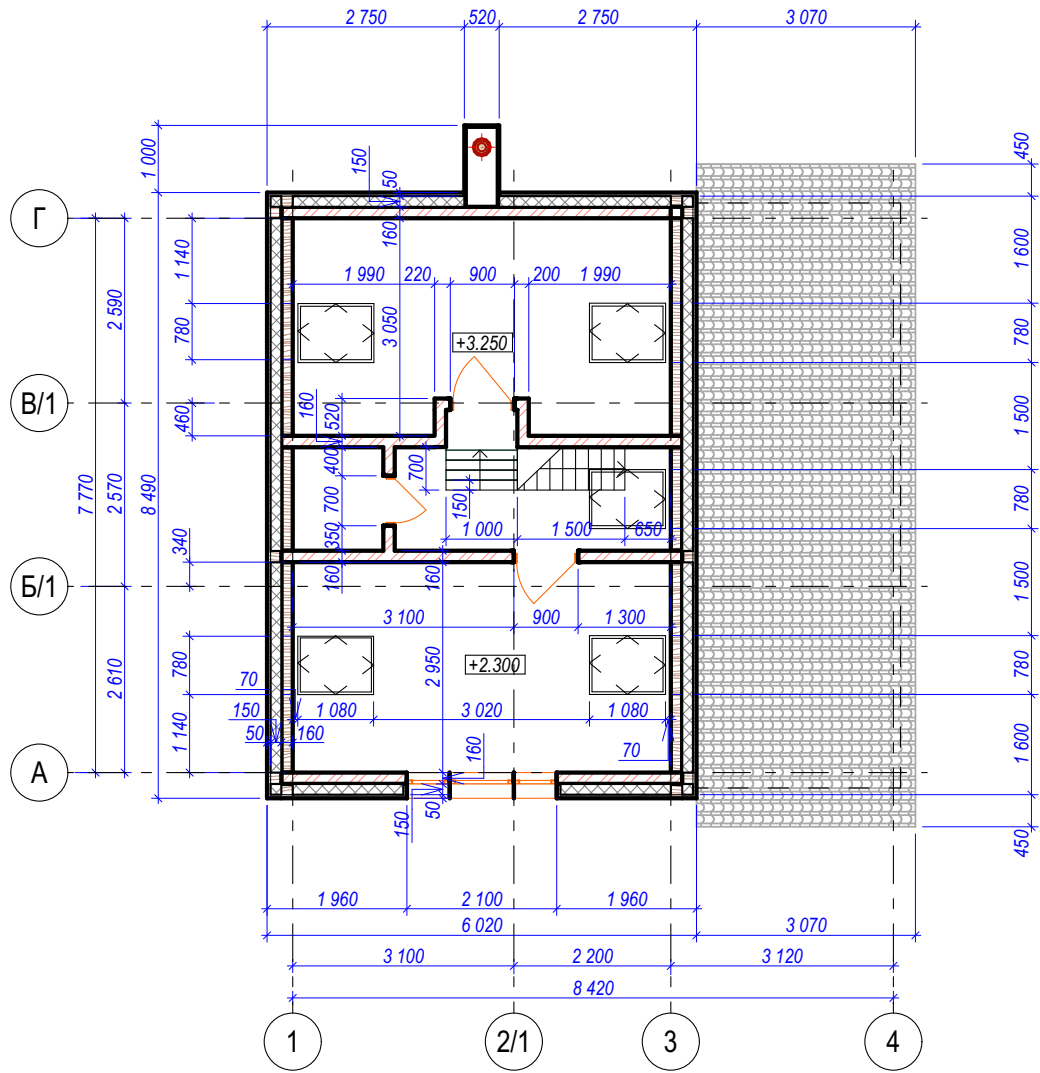


Увага!

Будь-які зміни в проекті в обов'язковому порядку погодити з автором проекту. Непогоджені зміни в проекті вважати неправильними.

20221227-1-КБ					
Приватний замовник					
Зм.	Кільк.	Арк.	№ док.	Підп.	Дата
		ГІП	Омельченко Є.М.		
Реконструкція приватного житлового будинку					
План 1-го поверху					
			Стадія	Аркуш	Аркушів
			РП	11	25
Розробив	Омельченко Є.М.				
Перевірів	Омельченко Є.М.				
Н. контр.	Омельченко Є.М.				

План мансардного поверху

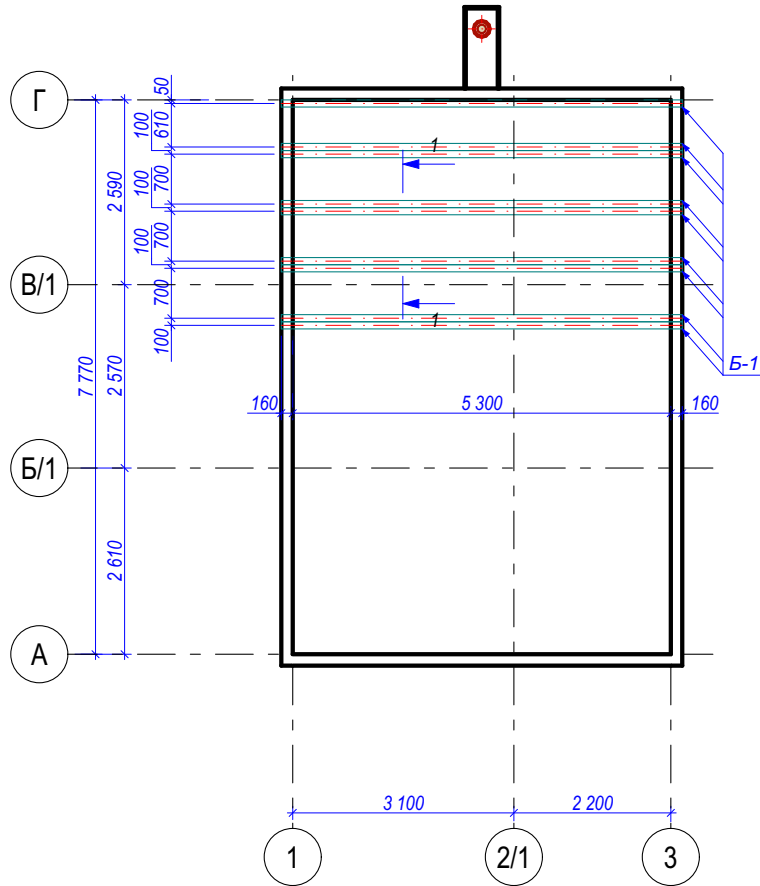


Увага!

Будь-які зміни в проєкті в обов'язковому порядку погодити з автором проєкту. Непогоджені зміни в проєкті вважати неправильними.

20221227-1-КБ					
Приватний замовник					
Зм.	Кільк.	Арк.	№ док.	Підп.	Дата
		ГІП	Омельченко Є.М.		
Реконструкція приватного житлового будинку					
План мансардного поверху					
			Стадія	Аркуш	Аркушів
			РП	12	25
Розробив	Омельченко Є.М.				
Перевірів	Омельченко Є.М.				
Н. контр.	Омельченко Є.М.				

План дерев'яних балок
низ на відм. +3.000



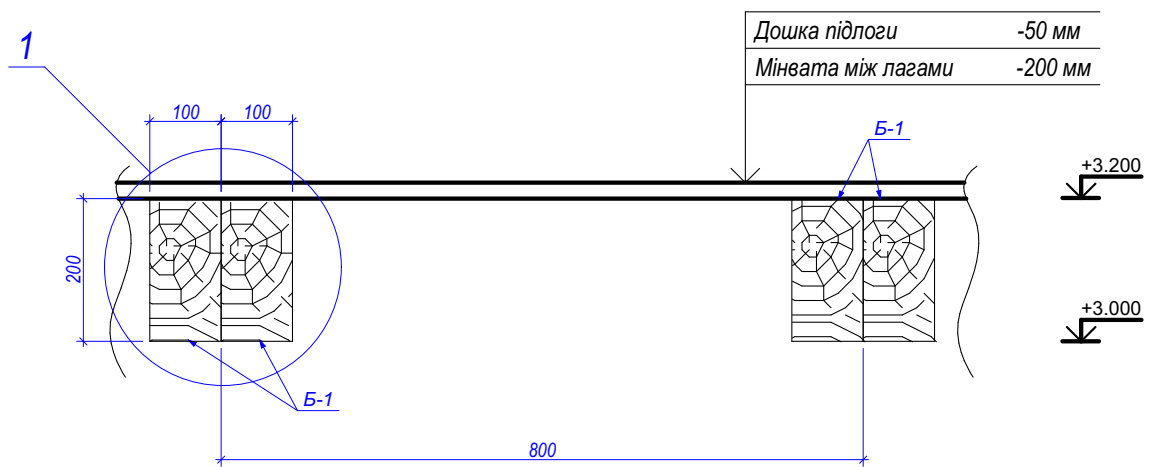
Увага!
Будь-які зміни в проекті в обов'язковому порядку погодити з автором проекту. Непогоджені зміни в проекті вважати неправильними.

						20221227-1-КБ			
						Приватний замовник			
Зм.	Кільк.	Арк.	№ док.	Підп.	Дата	Реконструкція приватного житлового будинку	Стадія	Аркуш	Аркушів
							РП	12а	25
Розробив		Омельченко Є.М.				План дерев'яних балок низ на відм. +3.000			
Перевірив		Омельченко Є.М.							
Н. контр.		Омельченко Є.М.							

Специфікація дерев'яних елементів

№ поз.	Найменування	Довжина, мм	Переріз, мм	Кіл-сть, шт.	Заг. довжина, м	Об'єм, м ³	
						Одиниці	Всього
Б-1	Брус	6000	200x100	9	54,00	0,12	1,08
					Всього		1,08
	Обрізна дошка з пазом		50	17 м ²			

Розріз 1-1

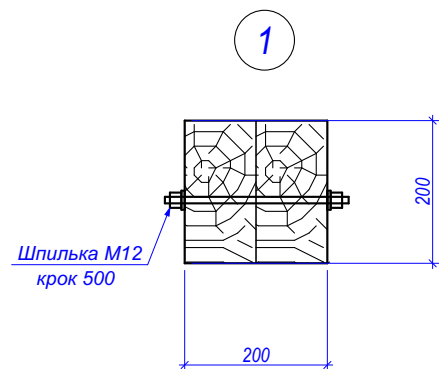


Примітка

1. Дерев'яні елементи виконати з деревени хвойних порід за ГОСТ 8486-86, не нижче II сорту, з вологістю не більше 20%. Деревину обробити антисептиком.
2. Дерев'яні елементи, що мають контакт з цегляною кладкою, антисептувати та ізолювати толевими прокладками.
5. Спарені балки Б-1 розкріпити між собою болтами М12 з кроком 500.

Увага!

Будь-які зміни в проекті в обов'язковому порядку погодити з автором проекту. Непогоджені зміни в проекті вважати неправильними.

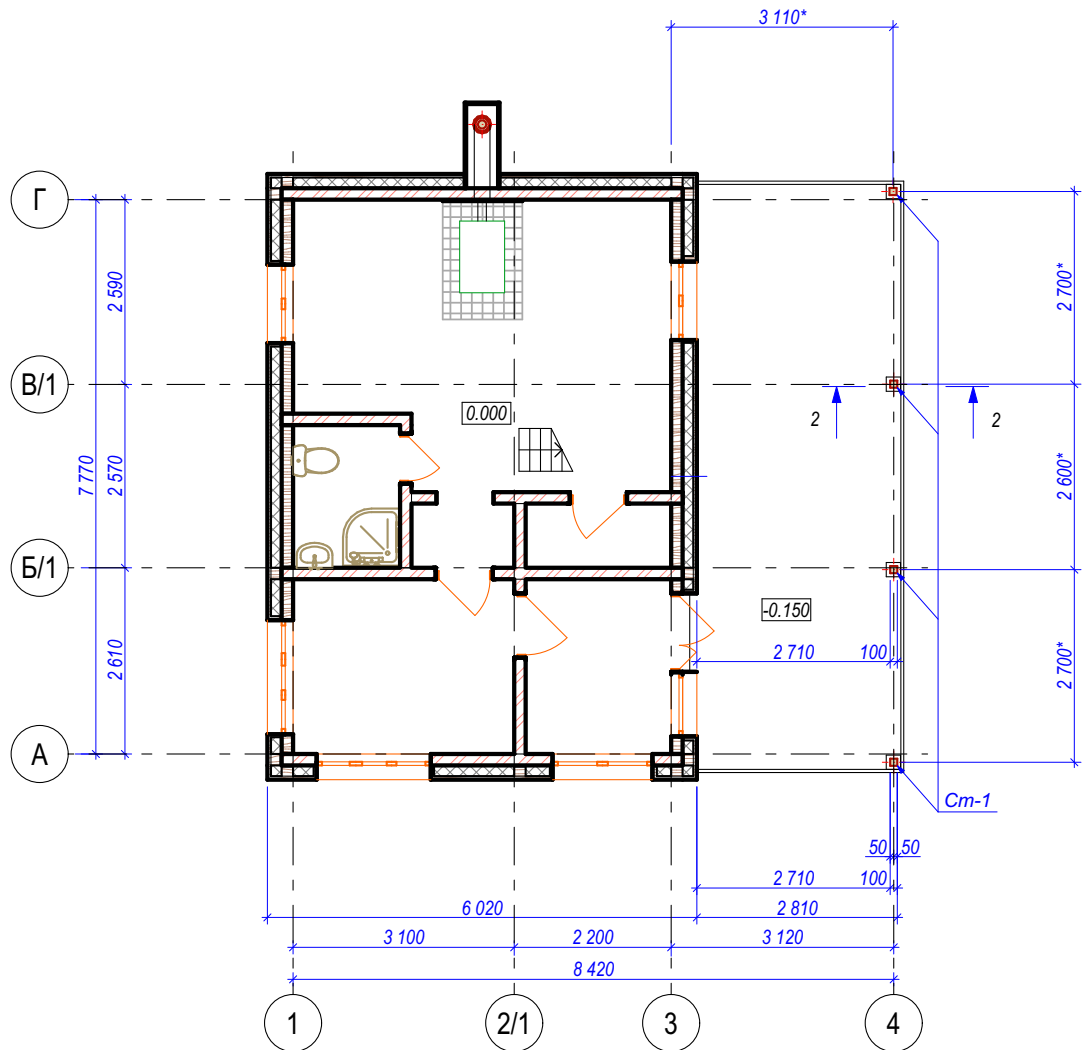


20221227-1-КБ

Приватний замовник

Зм.	Кільк.	Арк.	№ док.	Підп.	Дата				
ГІП		Омельченко Є.М.				Реконструкція приватного житлового будинку	Стадія	Аркуш	Аркушів
							РП	14	25
Розробив		Омельченко Є.М.				Розріз 1-1. Специфікація			
Перевірив		Омельченко Є.М.							
Н. контр.		Омельченко Є.М.							

План стійок ганку



Увага!

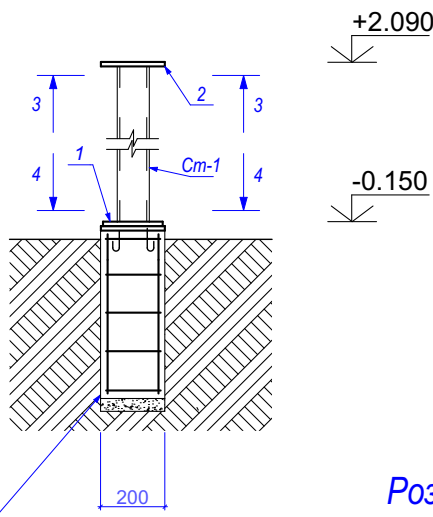
Будь-які зміни в проєкті в обов'язковому порядку погодити з автором проєкту. Непогоджені зміни в проєкті вважати неправильними.

20221227-1-КБ					
Приватний замовник					
Зм.	Кільк.	Арк.	№ док.	Підп.	Дата
	ГІП	Омельченко Є.М.			
Реконструкція приватного житлового будинку					
План стійок ганку					
		Стадія	Аркуш	Аркушів	
		РП	15	25	
Розробив	Омельченко Є.М.				
Перевірів	Омельченко Є.М.				
Н. контр.	Омельченко Є.М.				

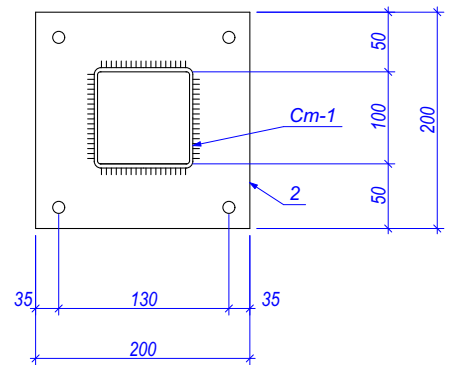
Специфікація

№ поз.	Позначення	Найменування	Кіл-сть, шт.	Маса, кг		Примітка
				Одиниці	Всього	
1	ГОСТ 19903-74	- 200x200x8	4	2,51	10,05	
2	ГОСТ 19903-74	- 160x160x8	4	1,61	6,44	
Ст-1	ДСТУ В.В.2-6-8-95	ан □100x100x3 L=2225	4	20,25	81,00	
		Всього:			97,49	

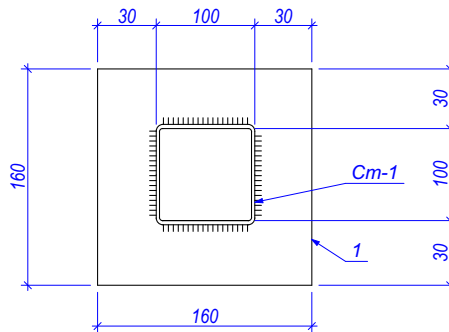
Розріз 2-2



Розріз 3-3



Розріз 4-4



Узгоджено

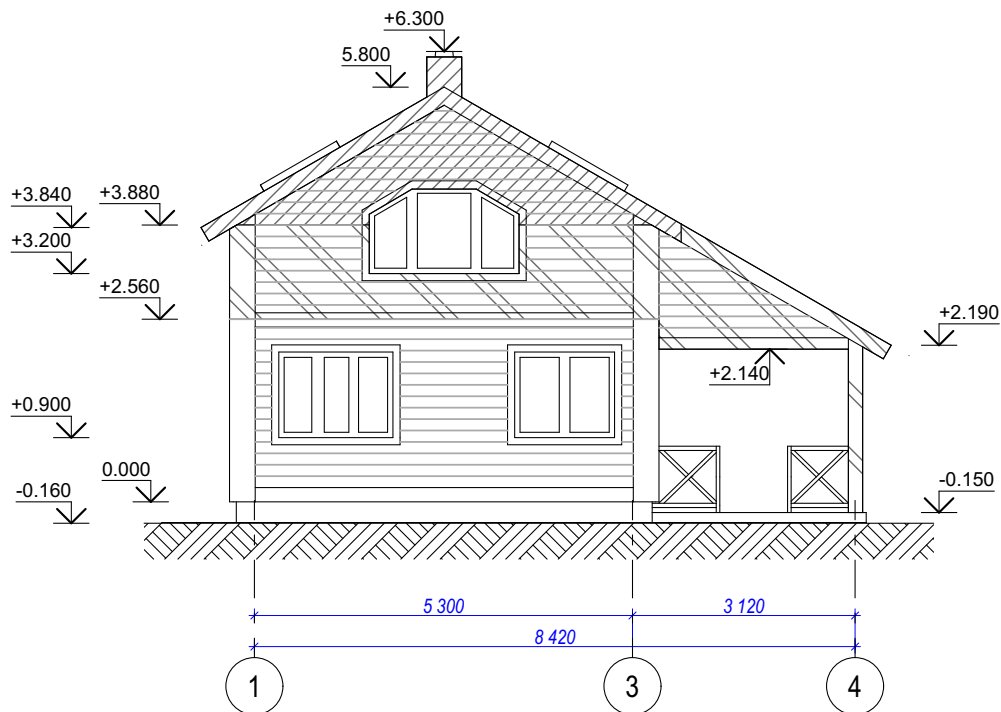
Підпис та дата

інд. №оригін.

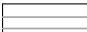


20221227-1-КБ					
Приватний замовник					
Зм.	Кільк.	Арк.	№ док.	Підп.	Дата
ГП		Омельченко Є.М.			
Реконструкція приватного житлового будинку			Стадія	Аркуш	Аркушів
			РП	16	25
Розробив	Омельченко Є.М.		Розрізи 2-2 - 4-4. Специфікація		
Перевірів	Омельченко Є.М.				
Н. контр.	Омельченко Є.М.				



Фасад 1-4


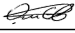


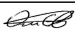


Матеріал

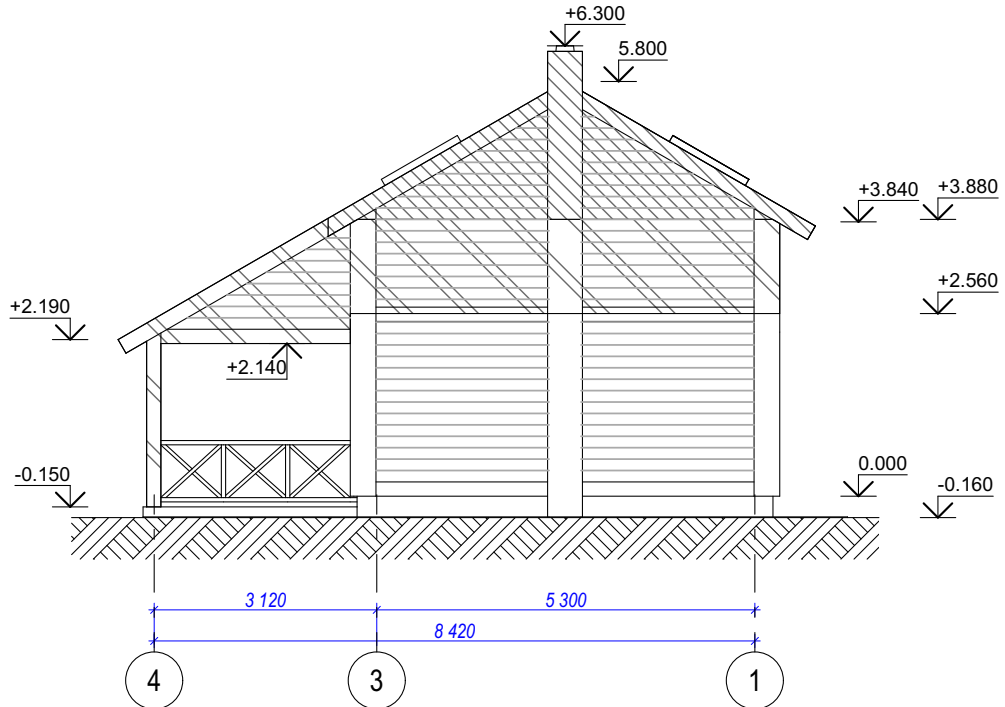
-  - дерев'яна вагонка Блок-хаус
-  - конструкції, що використовуються повторно
-  - нові конструкції

Увага!

Будь-які зміни в проекті в обов'язковому порядку погодити з автором проекту. Непогоджені зміни в проекті вважати неправильними.

						20221227-1-AP					
						Приватний замовник					
Зм.	Кільк.	Арк.	№ док.	Підп.	Дата	Реконструкція приватного житлового будинку					
ГП		Омельченко Є.М.							Стадія	Аркуш	Аркушів
						РП	17	25			
Розробив		Омельченко Є.М.				Фасад 1-4					
Перевірів		Омельченко Є.М.									
Н. контр.		Омельченко Є.М.									

Фасад 4-1



Матеріал

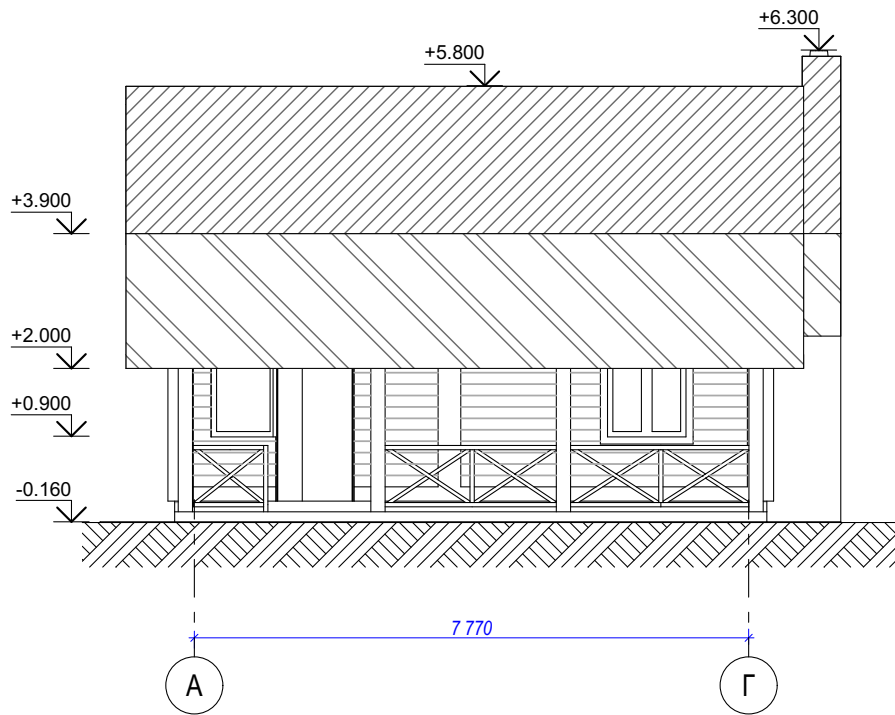
- дерев'яна вагонка Блок-хаус
- конструкції, що використовуються повторно
- нові конструкції

Увага!

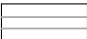


Будь-які зміни в проекті в обов'язковому порядку погодити з автором проекту. Непогоджені зміни в проекті вважати неправильними.

20221227-1-AP					
Приватний замовник					
Зм.	Кільк.	Арк.	№ док.	Підп.	Дата
	ГП	Омельченко Є.М.			
Реконструкція приватного житлового будинку					
Фасад 4-1					
			Стадія	Аркуш	Аркушів
			РП	18	25
Розробив		Омельченко Є.М.			
Перевірів		Омельченко Є.М.			
Н. контр.		Омельченко Є.М.			

Фасад А-Г

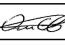
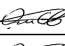
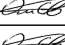

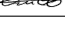


Матеріал

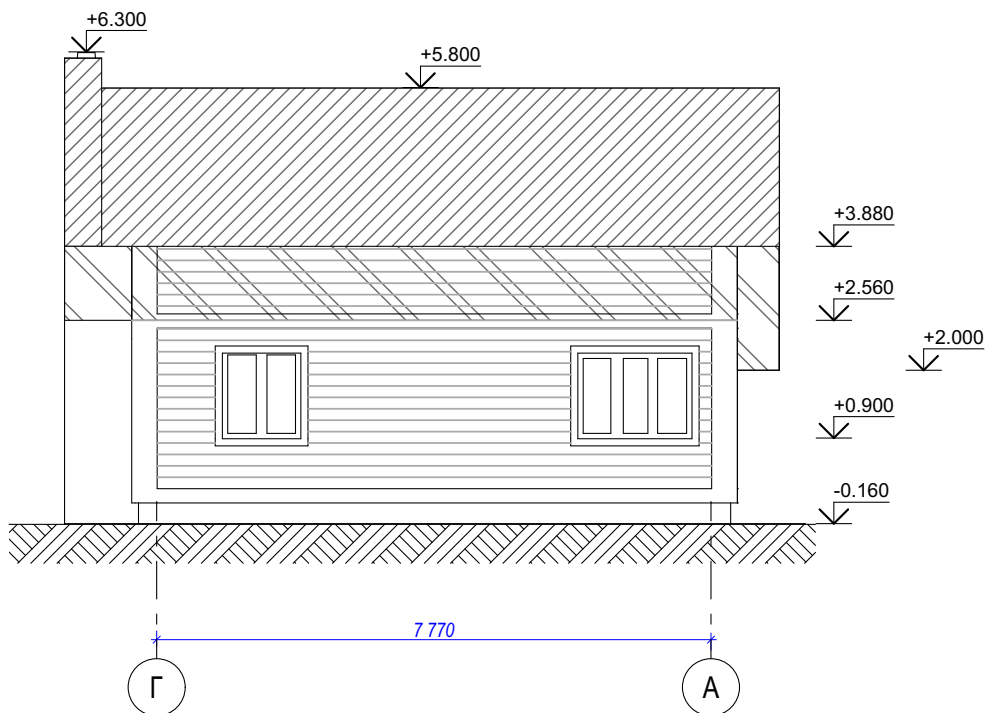
-  - дерев'яна вагонка Блок-хаус
-  - конструкції, що використовуються повторно
-  - нові конструкції

Увага!

Будь-які зміни в проекті в обов'язковому порядку погодити з автором проекту. Непогоджені зміни в проекті вважати неправильними.

						20221227-1-AP					
						Приватний замовник					
Зм.	Кільк.	Арк.	№ док.	Підп.	Дата	Реконструкція приватного житлового будинку					
ГП		Омельченко Є.М.							Стадія	Аркуш	Аркушів
						РП	19	25			
Розробив		Омельченко Є.М.				Фасад А-Г					
Перевірів		Омельченко Є.М.									
Н. контр.		Омельченко Є.М.									

Фасад Г-А



Матеріал

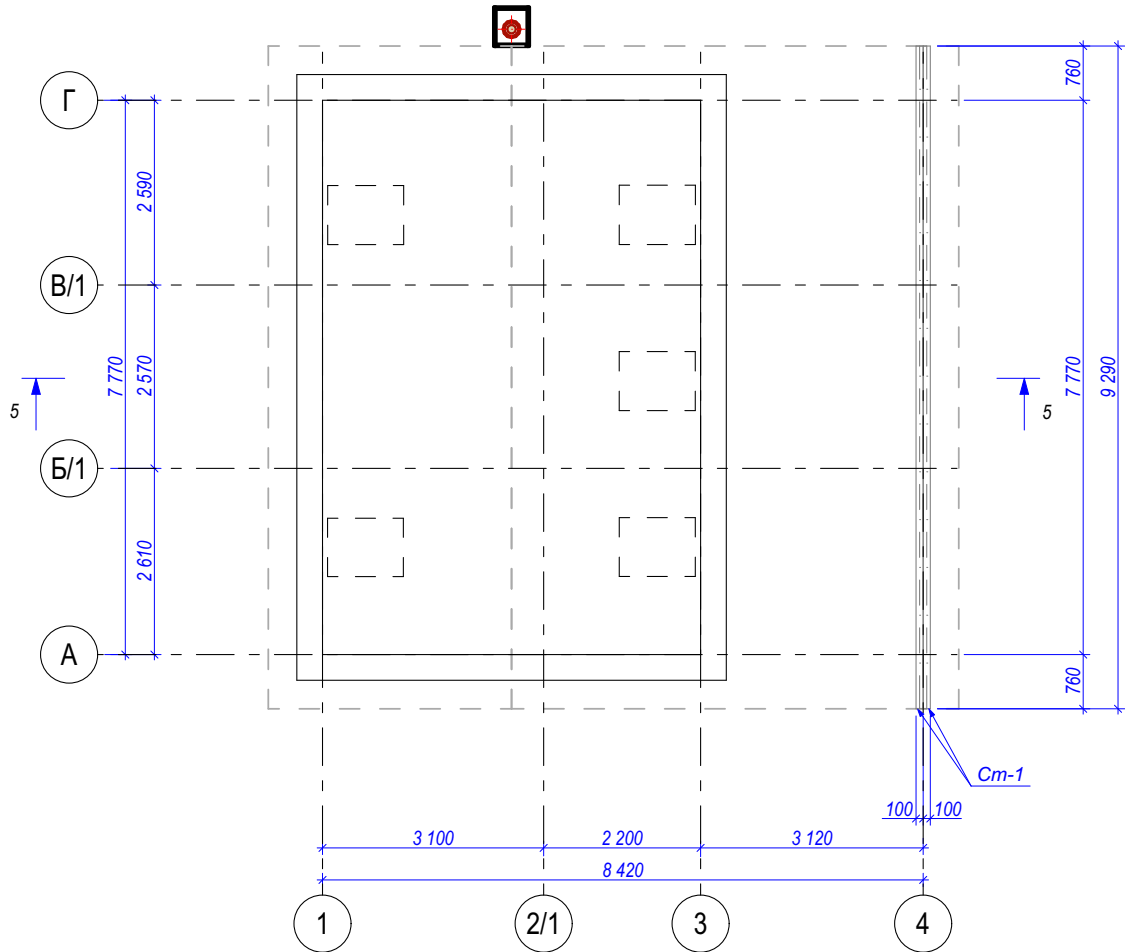
- дерев'яна вагонка Блок-хаус
- конструкції, що використовуються повторно
- нові конструкції

Увага!


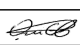
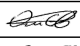
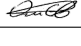

Будь-які зміни в проекті в обов'язковому порядку погодити з автором проекту. Непогоджені зміни в проекті вважати неправильними.

20221227-1-AP					
Приватний замовник					
Зм.	Кільк.	Арк.	№ док.	Підп.	Дата
	ГП	Омельченко Є.М.			
Реконструкція приватного житлового будинку					
Фасад Г-А					
Розробив		Омельченко Є.М.			
Перевірів		Омельченко Є.М.			
Н. контр.		Омельченко Є.М.			
Стадія			Аркуш		
РП			20		
Аркушів			25		

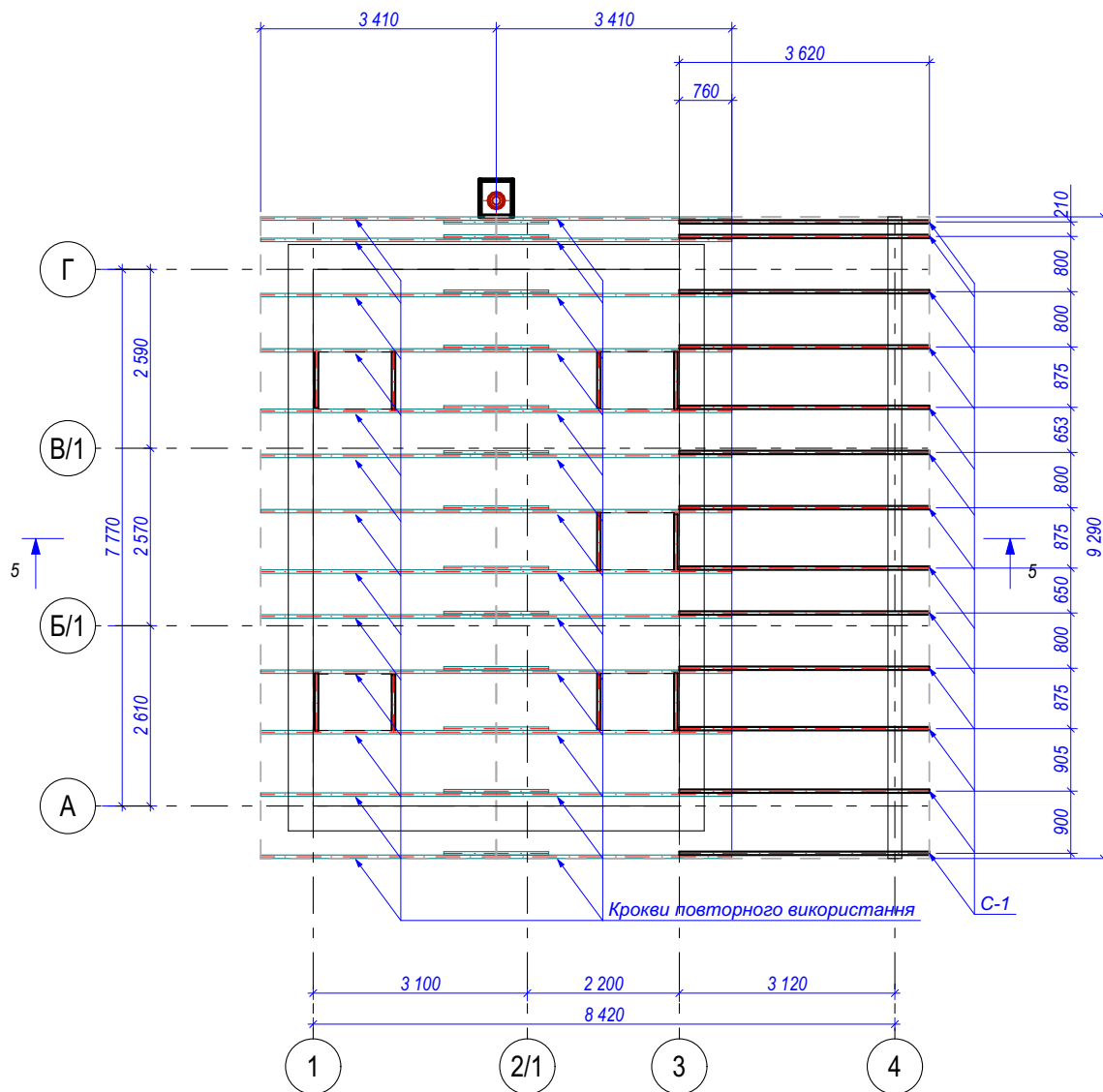
План балок



Увага!
Будь-які зміни в проекті в обов'язковому порядку погодити з автором проекту. Непогоджені зміни в проекті вважати неправильними.

20221227-1-AP					
Приватний замовник					
Зм.	Кільк.	Арк.	№ док.	Підп.	Дата
		ГІП	Омельченко Є.М.		
Реконструкція приватного житлового будинку					
План балок					
		Стадія	Аркуш	Аркушів	
		РП	21	25	
Розробив		Омельченко Є.М.			
Перевірів		Омельченко Є.М.			
Н. контр.		Омельченко Є.М.			
					

План крокв

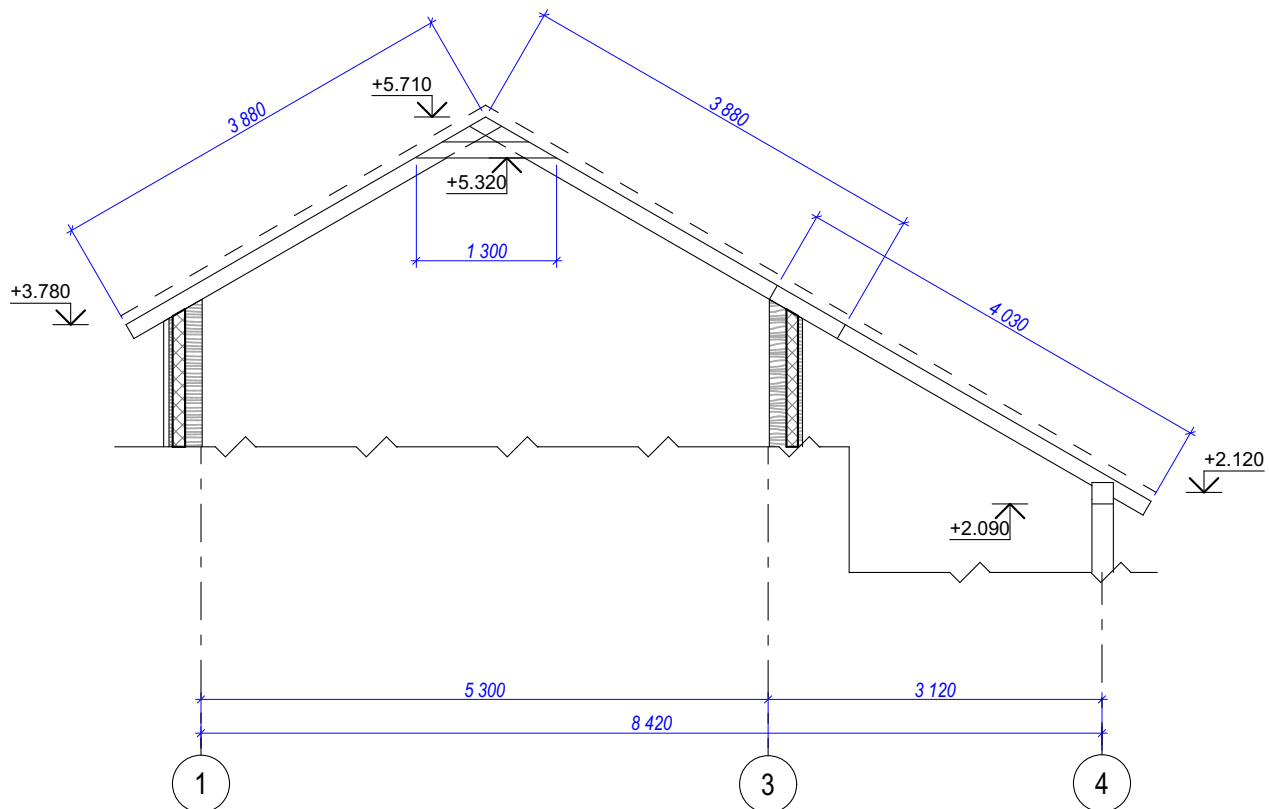


Увага!

Будь-які зміни в проекті в обов'язковому порядку погодити з автором проекту. Непогоджені зміни в проекті вважати неправильними.

						20221227-1-AP			
						Приватний замовник			
Зм.	Кільк.	Арк.	№ док.	Підп.	Дата	Реконструкція приватного житлового будинку	Стадія	Аркуш	Аркушів
							РП	22	25
Розробив		Омельченко Є.М.				План крокв			
Перевірів		Омельченко Є.М.							
Н. контр.		Омельченко Є.М.							

Розріз 5-5

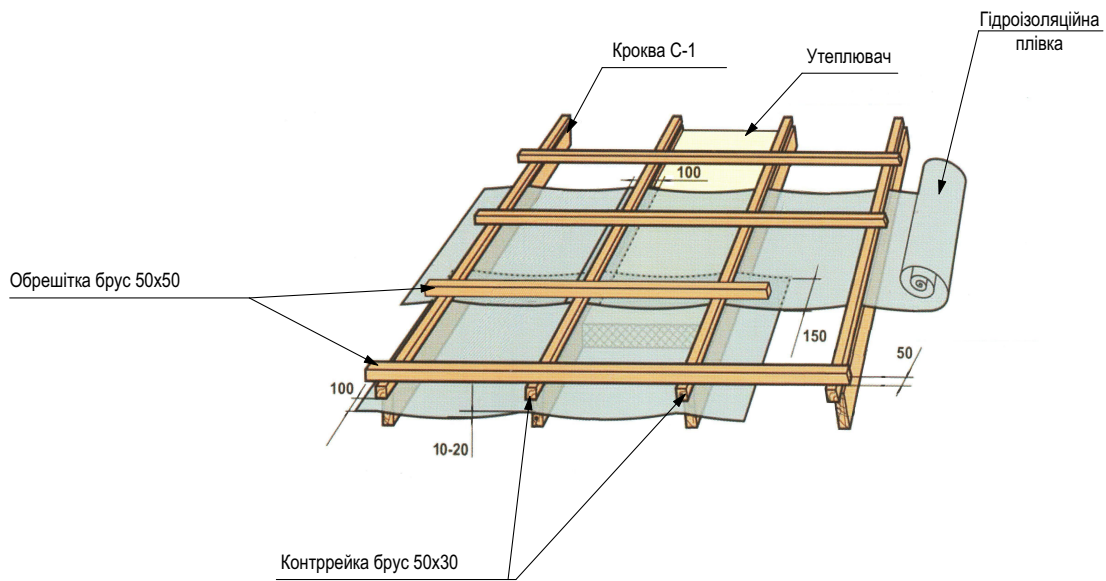


Увага!

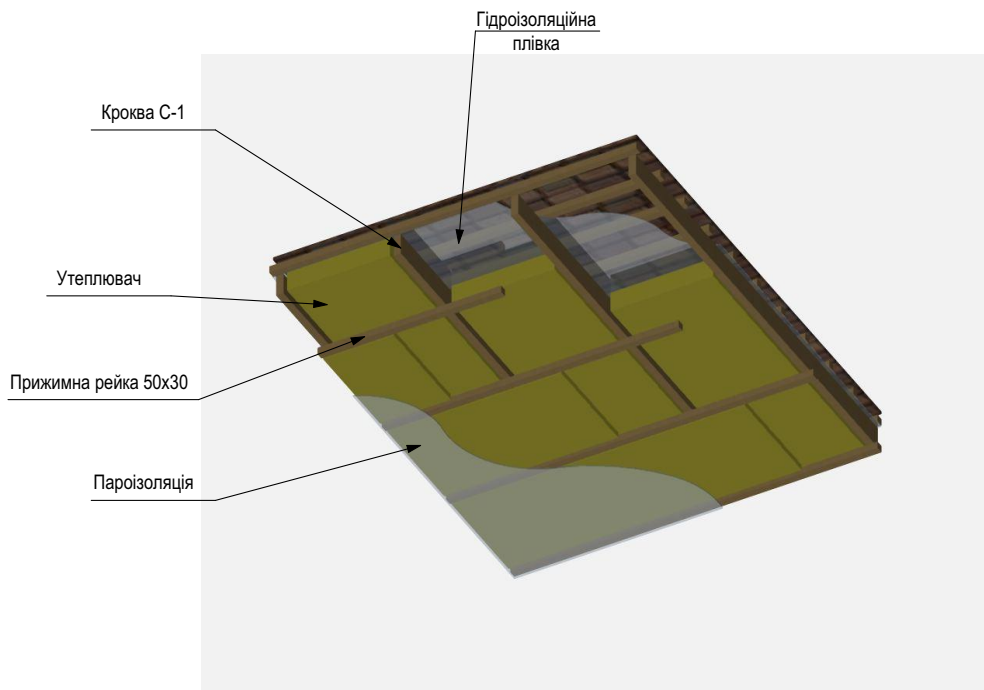
Будь-які зміни в проекті в обов'язковому порядку погодити з автором проекту. Непогоджені зміни в проекті вважати неправильними.

20221227-1-AP					
Приватний замовник					
Зм.	Кільк.	Арк.	№ док.	Підп.	Дата
	ГІП	Омельченко Є.М.			
Реконструкція приватного житлового будинку					
Розріз 5-5					
				Стадія	Аркуш
				РП	23
				Аркушів	25
Розробив		Омельченко Є.М.			
Перевірів		Омельченко Є.М.			
Н. контр.		Омельченко Є.М.			

Типовий вузол гідроізоляції



Типовий вузол утеплення покрівлі



						20221227-1-AP		
						<i>Приватний замовник</i>		
Зм.	Кільк.	Арк.	№ док.	Підп.	Дата	Реконструкція приватного житлового будинку		
ГІП		Омельченко Є.М.						
						РП	24	25
Розробив		Омельченко Є.М.				Типові вузли		
Перевірів		Омельченко Є.М.						
Н. контр.		Омельченко Є.М.						

Специфікація дерев'яних елементів даху

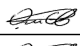
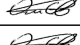
№ поз.	Найменування	Довжина, мм	Переріз, мм	Кіл-сть, шт.	Заг. довжина, м	Об'єм, м3	
						Одиниці	Всього
С-1	Брус	4500	150x50	13	58,5	0,033	0,43
Б-1	Брус	4500	200x80	4	18,0	0,072	0,29
	Вагонка	3000	100x13	78	234,0	0,004	0,31
	Дошка	3000	100x30	24	72,0	0,009	0,22
					Всього		1,25

Примітка

1. Дерев'яні елементи виконати з деревени хвойних порід за ГОСТ 8486-86, не нижче II сорту, з вологістю не більше 20%. Деревину обробити антисептиком.
2. Крокви заанкерувати до стін за допомогою анкерного болта М12х120 та в'язальної проволочки.
3. Проектом передбачена покрівля з металочерепиці.
4. Спарені крокви Б-1 між собою кріпити болтами М12 з кроком 500.
5. Читати з листами 21-24.
6. Об'єм уточнити після демонтажу сінючого даху та очистки існуючих крокв.

Увага!

Будь-які зміни в проекті в обов'язковому порядку погодити з автором проекту. Непогоджені зміни в проекті вважати неправильними.

						20221227-1-AP		
						Приватний замовник		
Зм.	Кільк.	Арк.	№ док.	Підп.	Дата			
	ГП	Омельченко Є.М.				Реконструкція приватного житлового будинку		
						РП	25	25
Розробив	Омельченко Є.М.					Специфікація		
Перевірив	Омельченко Є.М.							
Н. контр.	Омельченко Є.М.		